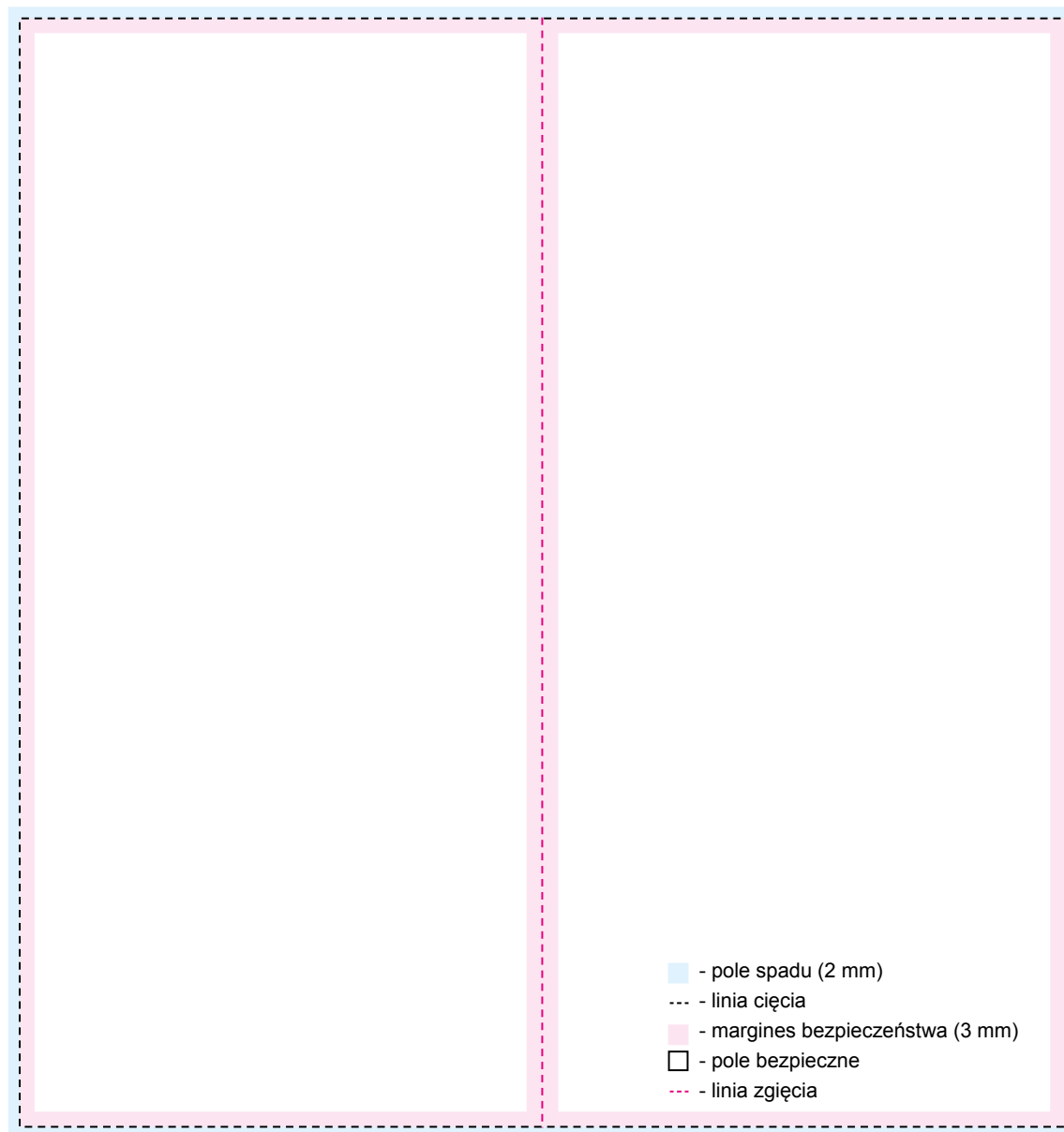


## Ulotka 2xDL składana do DL - układ poziomy (198x210 do 99x105 mm)



### Format brutto ulotki

Rozmiar projektu z dodanymi spadami drukarskimi, niezbędnymi do poprawnego wykonania notesu. W tym obszarze powinny się znaleźć takie elementy jak: tło, zdjęcia na spad oraz inne grafiki, które po obcięciu powinny ściśle dolegać do krawędzi strony.

Format brutto to: **202 x 214 mm**

### Format netto ulotki (linia cięcia)

Końcowy rozmiar i wygląd notesu jaki chcemy otrzymać. Uzyskujemy go po obcięciu spadów drukarskich.

Format netto to: **198 x 210 mm**

### Margines bezpieczeństwa

Margines bezpieczeństwa to pole projektu, na które nie powinny wychodzić żadne istotne elementy projektu, takie jak napisy, ramki, logotypy i ogólnie ważne elementy. Konieczność zachowania tych odstępów od zewnętrznych krawędzi projektu jest spowodowane mikro przesunięciami przy druku arkuszowym. Nie zachowanie obszaru grozi obcięciem w procesie introligatorskim i nie może być podstawą reklamacji.

Obszar bezpieczny to minimum: **3 mm od formatu netto**

### Linia bigowania (składania)

Jest to linia, wzdłuż której ulotka zostanie złożona. Wokół tej linii zaleca się stosowanie takich samych marginesów bezpieczeństwa i zasad jak przy linii cięcia.